

ИНСТРУКЦИИ

ЗА ЗАПИСВАНЕ ЗА КУРС И ВЛИЗАНЕ ВЪВ ВИРТУАЛНАТА КЛАСНА СТАЯ НА ИНТЕНЗИВНО.КОМ

Видео с тази инструкция на адрес: <https://youtu.be/AnP4hRZVKvE>

Стъпка 1 - Влизате в сайта www.intenzivno.com

Стъпка 2 - Кликнете на **Регистрация** и въведете нужните данни.

Регистрация

Информация за вход на курсиста

Имейл *
Потвърди имейла *
Парола *
Потвърди паролата *

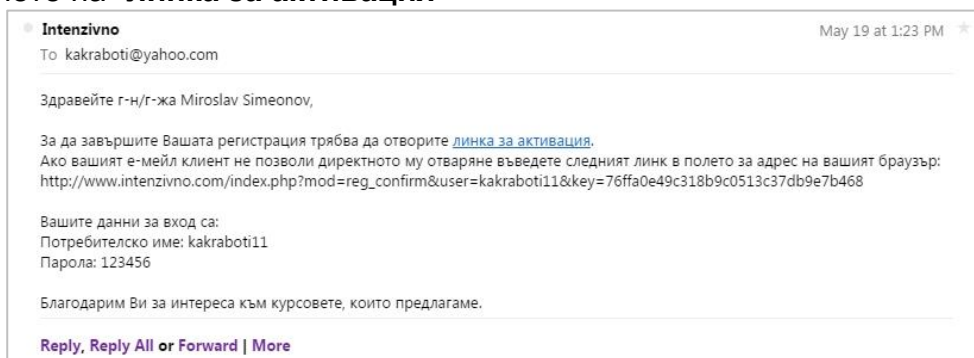
Профил на курсиста

Име *
Фамилия *
Рождена дата *
Ден ▼ Месец ▼ Година ▼
Телефон
Адрес
Град

Добави родител/настойник

- На кирилица или латиница (имейла – на латиница)
- Приемате условията за ползване и въведете четирицифрения код.
- Желателно е да запомните паролата си в браузъра.
- За курсисти под 18г. е нужно да се въведат данни за родител/настойник. Възможно е детето и родителя да са с един и същ имейл.

Стъпка 3 - Влезте във Вашата електронна поща, отворете съобщението, изпратено от нас и кликнете на "**линка за активация**"



Стъпка 4 - Влезте във Вашия Интензивно профил с Вашите имейл (потребителско име) и парола.

Intenzivno.com

Ученици

Имейл / Потребителско име
kakraborti

Парола
.....

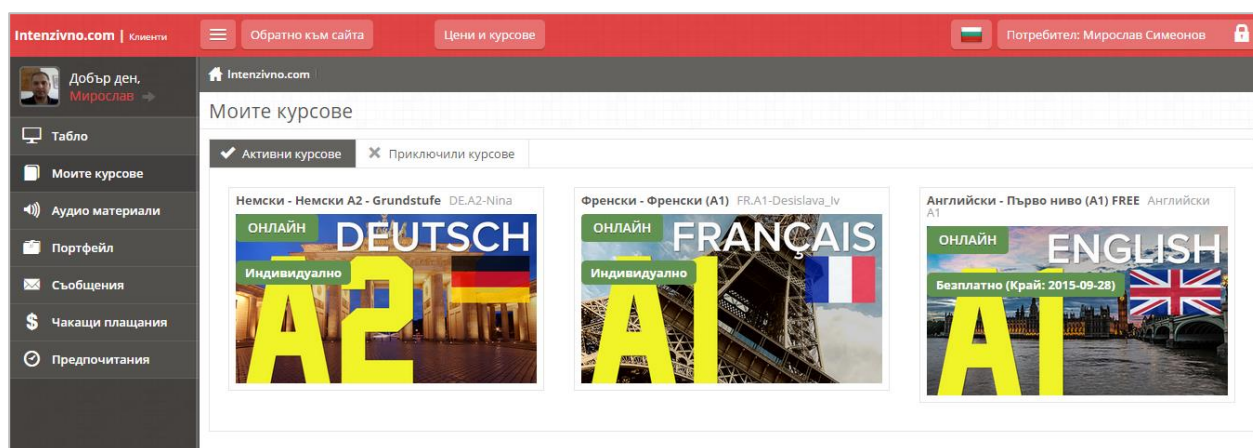
Вход

С Facebook в Intenzivno
Log in with your Facebook Account

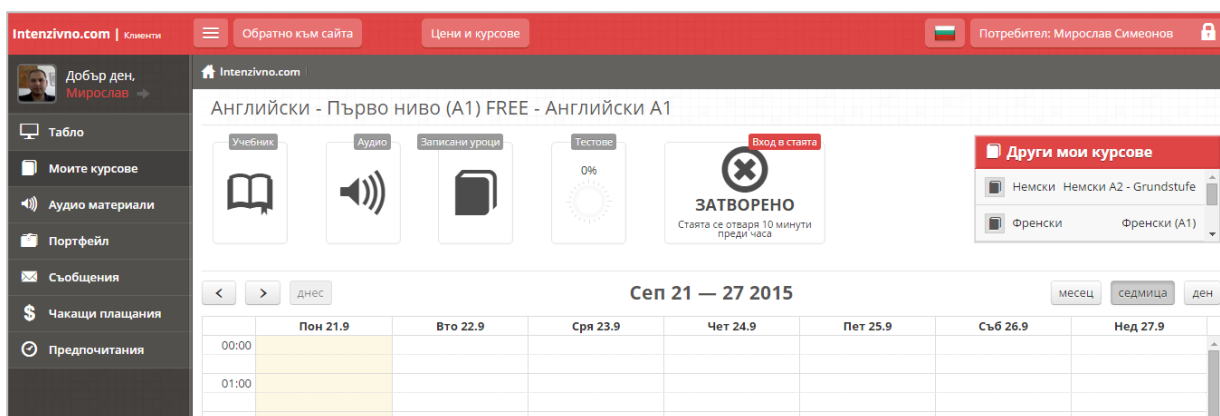
Стъпка 5 – В менюто "**Цени и курсове**" кликнете на бутона вдясно на реда на избрания от Вас курс. За безплатните тестови уроци записването е с един клик. За платен курс моля следвайте стъпките.



Стъпка 6 – Кликнете на "**към Моите курсове**", горе вдясно на екрана Ви. В списъка с Вашите курсове избирате този, който желаете.



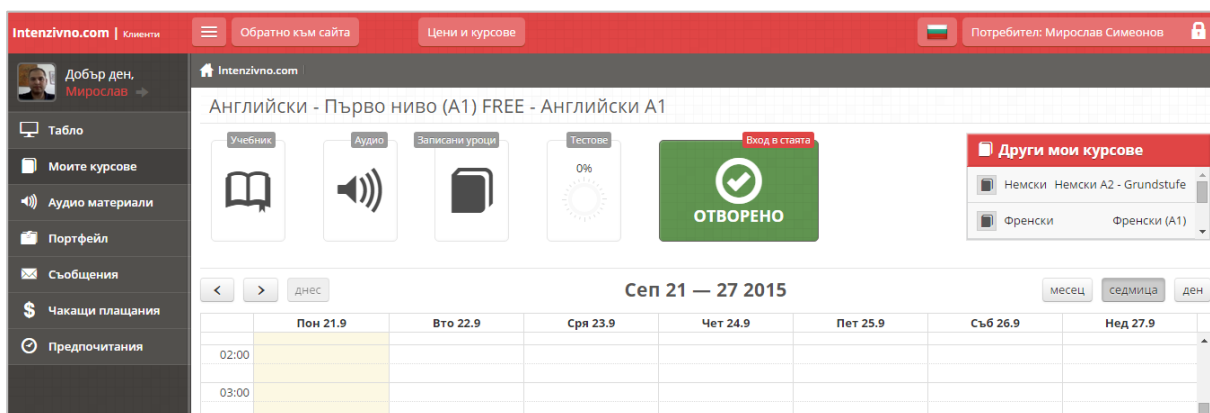
Стъпка 7 – В страницата на избрания курс са разположени графика на курса, демо учебник, бутон към аудио материалите, тестове за напредъка Ви, записаните уроци във виртуалната стая и входа към нея. Входът се отваря 10 мин. преди началния час на обучението.



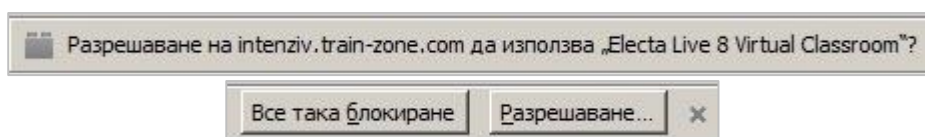
ВХОД ВЪВ ВИРТУАЛНАТА КЛАСНА СТАЯ

Стъпка 8А – Вход в стаята с Mozilla Firefox

8А.1. Кликнете на зеления бутон за вход.

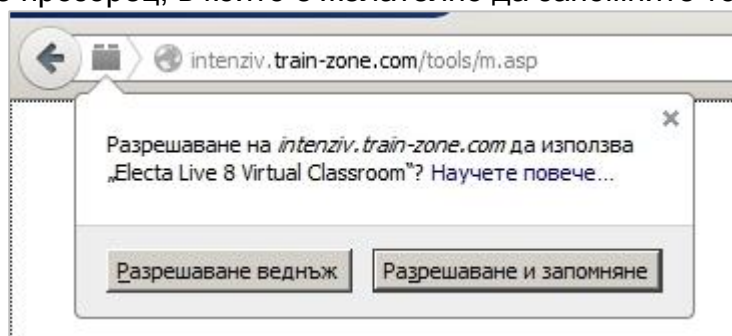


8А.2. В горната част на появилия се прозорец може да Ви излезе следното съобщение:



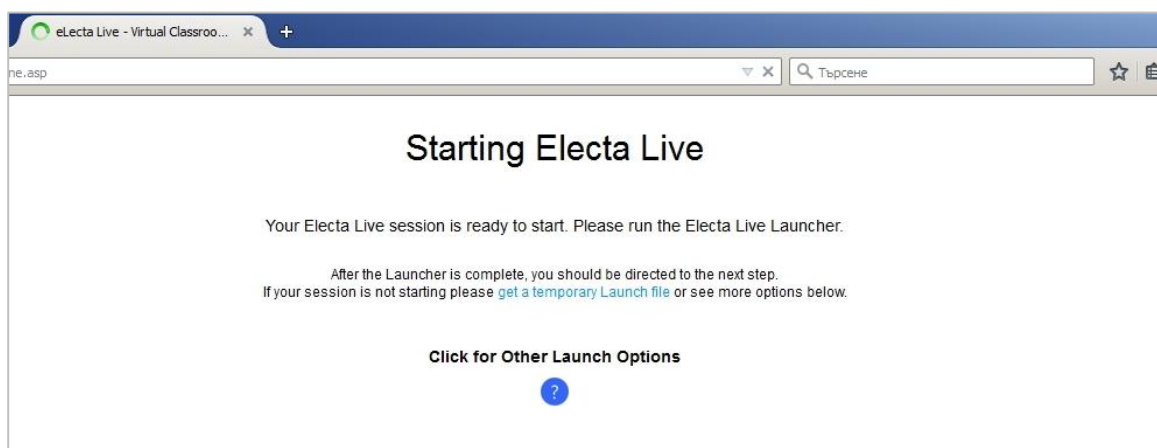
Натискате на **РАЗРЕШАВАНЕ** (или **Allow**, ако браузъра Ви е на английски).

8А.3. Ще ви излезе прозорец, в който е желателно да запомните това разрешение.



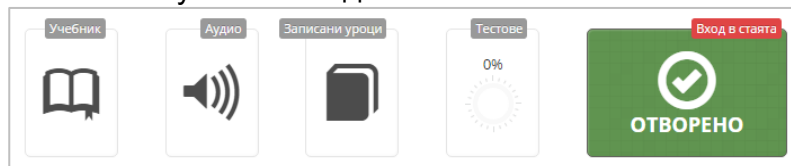
Натиснете **Разрешаване и запомняне (Allow and remember)**

8А.4. Виртуалната стая се зарежда и влизате в нея.

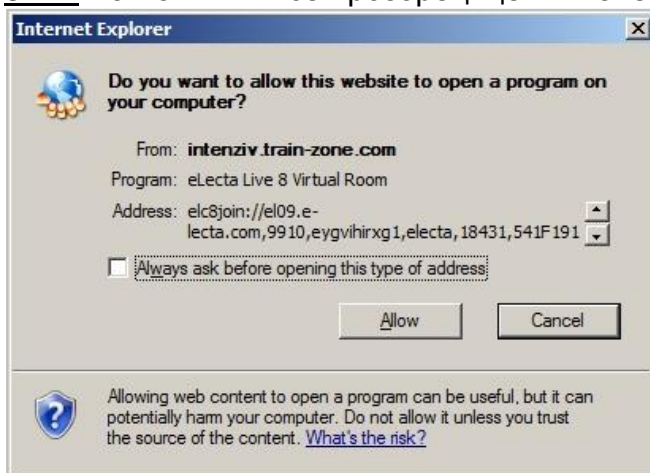


Стъпка 8Б – Вход в стаята с **Internet Explorer**. Стъпки 8Б.2. и 8Б.3. са само при първи вход в стаята. Стъпка 8Б.4. – всеки следващ вход.

8Б.1. Кликвате на зеления бутон за вход.



8Б.2. На появилия се прозорец ще Ви излезе следното съобщение:



Махате отметката **Always ask before...**

Кликнете на **Allow**

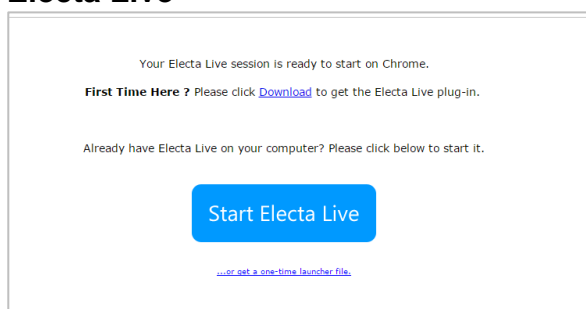
8Б.3. Появява Ви се следното съобщение:



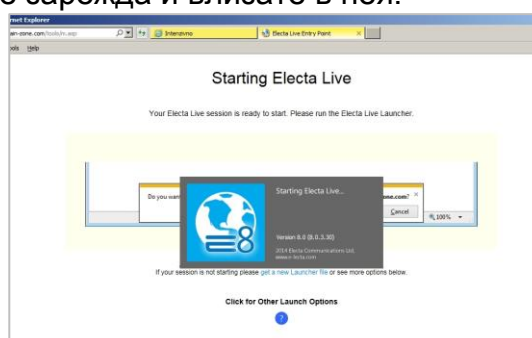
Сложете отметката **Do not show ...**

Кликнете на **Allow**

8Б.4. Кликнете на **Start Electa Live**

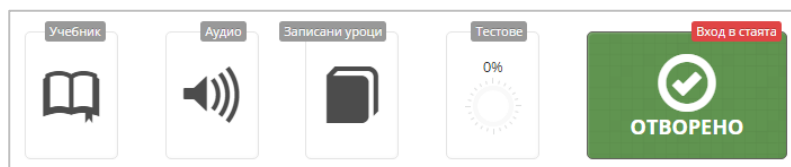


8Б.5. Виртуалната стая се зарежда и влизате в нея.

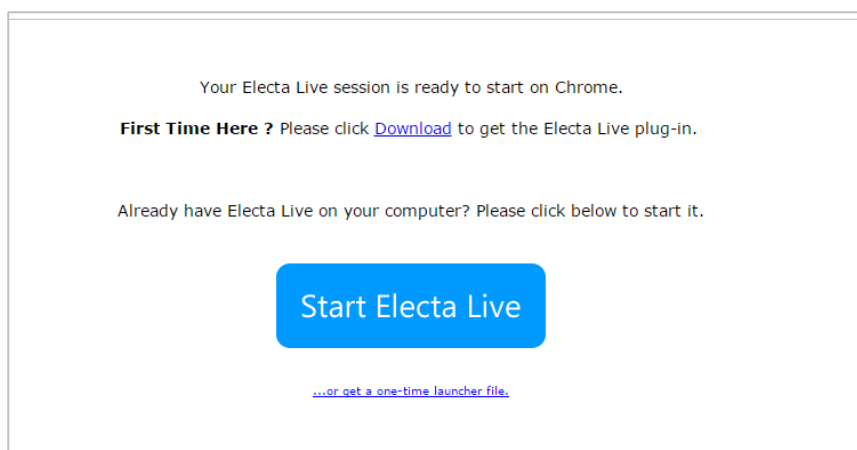


Стъпка 8В – Вход в статия с Google Chrome

8В.1. Кликнете на зеления бутон за вход.

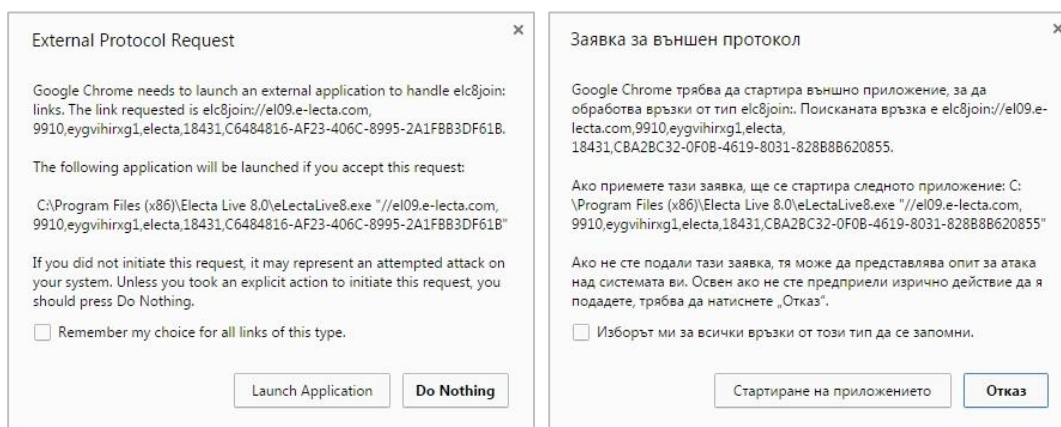


8В.2. На появилия се прозорец ще Ви излезе следното съобщение:

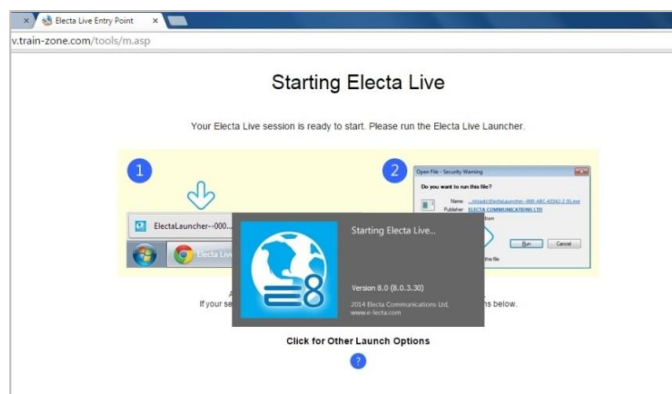


8В.3. Кликнете на Start Electa Live.

8В.4. Изберете Изборът ми за всички..., кликнете на Стартиране на приложението



8В.5. Виртуалната стая се зарежда и вече сте в нея.



Стъпка 9 - След като влезете в страницата, първо трябва да направите аудио тест, за да се уверите, че оборудването Ви работи коректно. Кликнете на бутона с гаечното ключе.



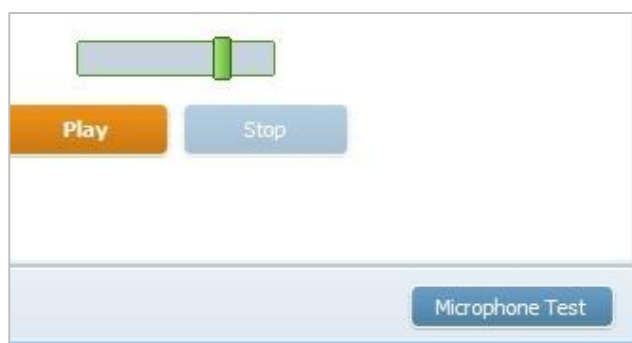
Стъпка 10 – Кликнете на **Play** и трябва да чуete системно съобщение.



Ако не чуete системното съобщение, от падащото меню, изберете друго устройство и отново натиснете **Play**. Повторете процедурата докато го чуete.



След като чуete системното съобщение, направете тест на микрофона си, като натиснете на **Microphone Test**.



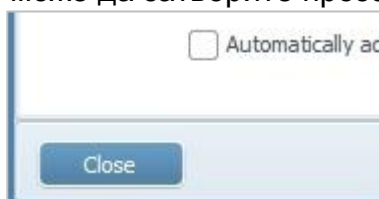
Натиснете **Start Mic**, кажете нещо и трябва да чуете казаното като ехо в слушалките си.



Ако не чуete гласа си - изберете друг микрофон от падащото меню и **Start Mic** отново.



Ако сте чули системното съобщение и собствения си глас, то Вашето аудио оборудване работи коректно и може да затворите прозореца за аудио теста.



Стъпка 11 - Активирането на микрофона става, като натиснете клавиша "**Control**" (**Ctrl**) на клавиатурата и го задържите.



Натиснат **Ctrl** - Включен микрофон



Ненатиснат **Ctrl** - Изключен микрофон

